

# Трековые светодиодные светильники на шинопровод 1-фазные, черные

# Feron

Материал: поликарбонат, алюминий

**50000**  
ЧАСОВ

**IP40**

ГАРАНТИЯ  
**36**  
МЕСЯЦЕВ  
\*\*\*

Также доступны серии в черном цвете



**AL104**

90° 360°

LxWxH, mm  
(190x85x200)

LxWxH, mm  
(210x95x220)

LxWxH, mm  
(210x110x232)



**30W**  
2700lm  
4000K  
(арт. 41179)



**40W**  
3600lm  
4000K  
(арт. 41181)



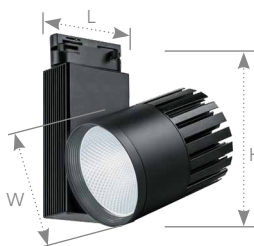
**50W**  
4500lm  
4000K  
(арт. 29690)

**AL105**

270° 360°

LxWxH, mm  
(148x100x175)

LxWxH, mm  
(148x100x200)



**30W**  
2700lm  
4000K  
(арт. 29694)



**40W**  
3600lm  
4000K  
(арт. 29696)



Светильники сертифицированы и прошли испытания на соответствие требованиям: ГОСТ ИЕС 61547-2013; СТБ ЕН 55015-2006; ГОСТ 30804.3.2-2013; ГОСТ 30804.3.3-2013; ГОСТ Р МЭК 60598-1-2011.

КАЧЕСТВЕННЫЙ ДРАЙВЕР  
FERON ДЛЯ КОММЕРЧЕСКОГО  
ОСВЕЩЕНИЯ



Обеспечивает широкий диапазон рабочих напряжений

Обеспечивает отсутствие пульсации освещенности

Особенностью трековых светильников AL104 и AL105 является повышенное качество драйвера светодиодов, который включает в себя фильтр подавления радио и сетевых помех, устойчив к воздействию скачков напряжения большой мощности. Драйверы такого типа разработаны специально для освещения крупных коммерческих объектов, где происходит большая нагрузка на сеть.

Перемещение светильника по всей длине шинопровода, позволяет менять акценты освещения в зависимости от изменения экспозиции в торговом-выставочном зале.



Feron.ru